

## Lingikogu (kontrollitud seisuga 08.11.2024):

<https://www.geni.com/> - Geni

<https://www.geni.com/popular> - Geni „kuulsused“

Nimede / isikute otsing lihtkasutajatele: Bing otsing: "eesnimi" "perenimi" site:geni.com  
- <https://www.bing.com/search?q=%22eesnimi%22+%22perenimi%22+site%3Ageni.com>

Nimede / isikute otsing lihtkasutajatele: Google otsing: "eesnimi" "perenimi"  
site:geni.com -

<https://www.google.ee/search?q=%22eesnimi%22+%22perenimi%22+site%3Ageni.com>

<https://et.wikipedia.org/> + <https://ru.wikipedia.org/> + <https://de.wikipedia.org/> +

<https://en.wikipedia.org/> Wikipedia

<https://www.memoriaal.ee/otsing/?q=Eesnimi+Perenimi&f=all> - Memoriaal otsing

<https://2024.wvii-refugees.ee/andmebaas/> - Sõjapõgenike otsing

<https://www.memoriaal.ee/baas/?q=Eesnimi+Perenimi&fn=Eesnimi&sn=Perenimi&f=all>

<https://www.memento.ee/trukised/memento-raamatud/> - Memento raamatud

*Otsida PDF raamatutest (laadida alla oma arvutisse)*

*KÕIDE 9 EESTLASED VENE SÕJAVÄES 1940-1945 SUNDMOBILISEERITUD TÖÖPATALJONIDES ESIMENE OSA (A-L)*

*KÕIDE 10 EESTLASED VENE SÕJAVÄES 1940-1945 TEINE OSA (M-SEL)*

*KÕIDE 11 EESTLASED VENE SÕJAVÄES 1940-1945 KOLMAS OSA (SEL-Ü)*

*KÕIDE 12 EESTLASED VENE SÕJAVÄES 1940-1945 LISANMESTIK (A-Ü)*

*Ja:*

*KÕIDE 14 EESTLASED SOOME JA SAKSA SÕJAVÄES 1940-1945 (A-J)*

*KÕIDE 15 EESTLASED SOOME JA SAKSA SÕJAVÄES 1940-1945 (K-L)*

*KÕIDE 16 EESTLASED SOOME JA SAKSA SÕJAVÄES 1940-1945 (M-Y)*

Teenetemärgid - esmalt külasta - <https://president.ee/et> (seab nn küpsise)

<https://president.ee/et/teenetemargid/teenetemarkide-kavalerid> - Eesti

<https://president.ee/et/teenetemargid/valisriigi-antud-teenetemargid> - välismaa

<https://ais.ra.ee/> - AIS (Eesti Arhiivinduse InfoSüsteem) otsing

<https://dea.digar.ee/> - DEA – otsing ajalehtedest

<https://www.digar.ee/arhiiv> - DIGAR otsing raamatutest ja ajakirjadest

(jätkväljaannetest) – Märjista otsi ka sisust!

<https://www.digar.ee/arhiiv/et/raamatud?id=10289> – EV RTL numbrid 1921-1940  
nimede eestistamise, pärimisteadete ja surnuks tunnistamiste otsimiseks

<https://www.digar.ee/arhiiv/et/raamatud?id=12482> – Ametliku Teataja III osa numbrid  
1941-1944 nimede eestistamise (1942-1944), pärimisteadete ja surnuks tunnistamiste  
(1943-1944) otsimiseks

<https://www.digar.ee/arhiiv/et/periodika?id=6940> – ENSV Teataja lisa numbrid 1940-  
1941 ja 1944-1957 nimede eestistamise (1940-1941), pärimisteadete ja surnuks  
tunnistamiste (kuni 03.1957) otsimiseks

<https://www.digar.ee/arhiiv/et/periodika?id=5624> – ENSV Teataja 1940-1941 ja 1944-  
1960 - surnuks tunnistamiste otsimiseks (ilmusid ka siin 03.1955)

*NB! kasutati sõnu: teadmata äraolijaks tunnistada; teadmata äraolija; teadmata  
kadunuks ja surnuks tunnistamised, teadmata äraolejaks või surnuks tunnistamise,  
teadmata äraolejaks või surnuks tunnistamine, ka tunnustamine, tunnustamised jt*

[https://www.ra.ee/fotis/index.php/et/photo/search?m\\_messages=1&search=Perenimi&q=1](https://www.ra.ee/fotis/index.php/et/photo/search?m_messages=1&search=Perenimi&q=1) - FOTIS lihtotsing

<https://www.meediateek.ee/site/search?q=Perenimi> – Meediateek (Foto+Film+Heli)

<https://www.ra.ee/ilmasoda/> - Eestlased I MS – Otsing

<https://www.ra.ee/vabadussoda> - Eestlased Vabadussõjas - Otsing

<http://prosopos.esm.ee/index.aspx?type=1> – Eesti Ohvitserid – otsing ja andmebaas

<https://www.ra.ee/dgs/explorer.php?tid=68&tbn=1&lst=2&hash=3ce53a220f8be57f8707b64bb826b2ef> - SAAGA leht Riigiasutused kust pääseb kõikide optantideni (1920+)

<https://www.ra.ee/dgs/explorer.php?tid=345&iid=110100537114&tbn=1&lev=yes&lst=2&hash=a3cc6b12558c3676f48231984ffe14cf> - SAAGA leht Nimede Muutmise Otsused

<https://www.ra.ee/dgs/explorer.php?tid=174&iid=110702859270&tbn=1&lev=yes&lst=2&hash=91812c30363c9dfe3188d0f794782fa3> - SAAGA - Eestist lahkunud isikute kartoteek (Eesti arhiiv Lakewoodis USA-s)

<https://www.ra.ee/dgs/addon/nimreg/> - SAAGA otsing kõikidest luteri personaalraamatutest (ja pisut ka kirikutähtedest / leerinimekirjadest)

<https://www.ra.ee/dgs/explorer.php?tid=1&tbn=1&lev=yes&hash=b13dc40730dfba9b4c3399cbf29ead5b> - SAAGA kirikraamatud

<https://www.genealogia.ee/esivanemad/aastareg/> - kõik indekseeritud ristimiste, laulatuste ja surmade meetrikad SAAGAs – aasta on kande algus kõikides raamatutes (järjehoidjad)

<https://www.ra.ee/dgs/explorer.php?tid=34&tbn=1&lev=yes&hash=66780e5ee06887df13afe5a36a19dbfe> - SAAGA hingeloendid (rahvaloendused)

<https://www.genealogia.ee/esivanemad/hingeloendid/> - Hingeloendite register (Kihelkond, Mõis - kõik indekseeritud)

<https://rahvusarhiiv.transkribus.eu/> - Transkribus – tehisarul põhinev vene, eesti ja saksakeelsete käekirjaliste tekstide tuvastaja (osa allikakogusid on seal. Ei täiendata!)

[https://www.google.com/maps/d/viewer?mid=1QJJ4SVq3qTlo\\_3ZFZKFQNRd7jo](https://www.google.com/maps/d/viewer?mid=1QJJ4SVq3qTlo_3ZFZKFQNRd7jo) – EELK ja EAÕK / MAÕK SAAGAs olevate koguduste kaart Google Map / Earth

[https://www.google.com/maps/d/viewer?mid=1Kry7bHv8qfLrQl\\_Gh1AXWqXq0eo](https://www.google.com/maps/d/viewer?mid=1Kry7bHv8qfLrQl_Gh1AXWqXq0eo) - EKBL (EKBKL) tegevkoguduste kaart Google Map / Earth

<https://www.ra.ee/apps/onomastika/> - nimede panek ja eestistamine (Aadu Musta andmekogu)

<https://www.nimed.ee/> - nimede eestistamine ja muud allikad (Fred Puss andmekogu)

<https://www.ra.ee/aadresslehed/> - Tallinna Aadresslehed – otsing

[https://www.ra.ee/tartu\\_kodanikud/index.php/site/index](https://www.ra.ee/tartu_kodanikud/index.php/site/index) - Tartu Aadresslehed - otsing

<https://www.ra.ee/apps/andmed/index.php/site/aaaut> - Tartu Ülikooli Matriklid - AAUT

<https://www.ametlikudteadaanded.ee/> - Ametlikud Teadanded - pärimisteade ja surnuks tunnistamiste otsimiseks

<https://www.kalmistud.ee/> - Haudi ehk Kalmistud – üle-eestiline baas

<https://gis.tartulv.ee/kalmistud/?page=Otsingud> - Tartu linna kalmistute andmebaas

<https://gis.saaremaavald.ee/portal/apps/MapSeries/index.html?appid=99edade7a19d4c3da43da01541d284b8> - Saaremaa valla kalmistute andmebaas

<https://www.findagrave.com/> - Find-A-Grave rahvusvaheline kalmistute andmekogu, ka paljud Eesti kalmistud (soovitav on tasuta kasutajaks registreeruda)

<https://billiongraves.com/search> - Billion Graves rahvusvaheline andmekogu, ka osad Eesti kalmistud (vajab tasuta kasutajaks registreerimist)

<https://www.myheritage.com/research> - MyHeritage otsing, otsing on tasuta, tulemustele ligipääs on piiratud (soovitav on tasuta kasutajaks registreeruda)

<https://www.ancestry.com/search/> - Ancestry otsing, otsing on tasuta, tulemustele ligipääs on piiratud (soovitav on tasuta kasutajaks registreeruda)

<https://www.familysearch.org/search/> - Family Search otsing, otsing on tasuta, tulemustele ligipääs võib olla mõnel harval juhul piiratud (soovitav on tasuta kasutajks registreeruda)

<https://www.raduraksti.arhivi.lv/> - Raduraksti, Läti SAAGA (kirikuraamatud ja hingeloendid (vajab tasuta kasutajaks registreerimist)

<http://russianestonia.eu/> - venekeelsete eestimaalaste andmekogu (otsing teha vene keeles)

<http://www.ria1914.info/> - I MS ja V-JS Venemaa ohvitseride andmekogu (otsing teha vene keeles) – ligipääs võib olla piiratud (alates Vene-Ukraina sõja algusest)

<https://gwar.mil.ru/heroes/> - I MS Vene poolel osalejad (otsing teha vene keeles) - ligipääs võib olla piiratud, turvahoiatus (alates Vene-Ukraina sõja algusest)

<https://obd-memorial.ru/html/advanced-search.htm> - II MS NSVL poolel osalejad (otsing teha vene keeles) - ligipääs võib olla piiratud (alates Vene-Ukraina sõja algusest)

[http://podvignaroda.ru/?#tab=navPeople\\_search](http://podvignaroda.ru/?#tab=navPeople_search) - II MS NSVL poolel ordeneid saanud (otsing teha vene keeles) - ligipääs võib olla piiratud (alates Vene-Ukraina sõja algusest)

<https://pamyat-naroda.ru/heroes/> - II MS NSVL poolel osalejad (otsing teha vene keeles) - ligipääs võib olla piiratud (alates Vene-Ukraina sõja algusest)

<https://collections.arolsen-archives.org/en/search> - Arolseni andmekogu – II MS ajal ja järel DP laagritesse (ja ka mõnedesse vangilaagritesse) sattunud isikute otsing

<https://www.ra.ee/> - RA - Rahvusarhiiv (palju erinevaid andmekogusid)

<https://www.ra.ee/vau/index.php/et/page/article/index?menuId=2> - Suguvõsaurimine

<https://www.e-varamu.ee/> e-Varamu (AIS.RA + palju muud)

<https://www.muis.ee/> - Muis (fotod, dokumendid)

<https://ajapaik.ee/> - vanad pildid + asukohad

<https://www.ra.ee/kaardid/index.php/et> - RA Kaardiserver

<http://isik.tlulib.ee/index.php?m=> - TluLib VEART (väliseestlased) NB! HTTPS ei tööta!

<https://www.digitale-sammlungen.de/en/baltic-biographical-encyclopedias/about> -

Baltisaksa andmekogud jne

*UUT LINKI OTSITAKSE (hetkel offline) Tartu linna kultuuriväärtusega asjade ja mälestiste register - kalmistud ja hauad – tartu.ee ja muinsus.nsf*

<https://www.esbl.ee/> - ESBL, Eesti Spordi Biograafiline Leksikon

<https://www.etera.ee/zoom/7968/view?page=1&p=separate&tool=info> – Eesti

Biograafiline Leksikon 1923-1926

<https://galerii.kirmus.ee/grafu/lk.php?pid=18111> - eelmine ver 2

<https://www.digar.ee/viewer/et/nlib-digar:321506/279562/page/2> - eelmise

täiendusköide

<https://galerii.kirmus.ee/grafu/raamat.php?id=231> - eelmine ver 2

<https://www.digar.ee/arhiiv/nlib-digar:258666> - Eesti teaduse biograafiline leksikon III

<https://www.digar.ee/arhiiv/nlib-digar:258668> - Eesti teaduse biograafiline leksikon IV

<https://www.ekabl.ee/id> - EKABL - Eesti Kunsti ja Arhitektuuri Biograafiline Leksikon

<http://etbl.teatriliit.ee/> - Eesti teatri biograafiline leksikon + ENE

<http://entsyklopeedia.ee/> - Eesti Entsüklopeedia (EE + ENE)

<https://galerii.kirmus.ee/grafu/raamat.php?id=211> - Eesti avalikud tegelased, 1932

[https://sisu.ut.ee/wp-content/uploads/sites/365/eajakbl\\_2019m2rts.pdf](https://sisu.ut.ee/wp-content/uploads/sites/365/eajakbl_2019m2rts.pdf) - Eesti ajakirjanduse biograafiline leksikon 1689–1940 (link ja versioon muutuvad sageli)...

Kuupäevad EST – DEU – RUS (kirjutati sõnadega)

<b>esimesel</b>	<b>ersten</b>	<b>первого</b>
<b>teisel</b>	<b>zweiten</b>	<b>второго</b>
<b>kolmandal</b>	<b>dritten</b>	<b>третьего</b>
<b>neljandal</b>	<b>vierten</b>	<b>четвёртого</b>
<b>viiendal</b>	<b>fünften</b>	<b>пятого</b>
<b>kuuendal</b>	<b>sechsten</b>	<b>шестого</b>
<b>seitsmendal</b>	<b>siebten</b>	<b>седьмого</b>
<b>kaheksandal</b>	<b>achten</b>	<b>восьмого</b>
<b>üheksandal</b>	<b>neunten</b>	<b>девятого</b>
<b>kümnendal</b>	<b>zehnten</b>	<b>десятого</b>
<b>üheteistkümnendal</b>	<b>elften</b>	<b>одиннадцатого</b>
<b>kaheteistkümnendal</b>	<b>zwölften</b>	<b>двенадцатого</b>
<b>kolmeteistkümnendal</b>	<b>dreizehnten</b>	<b>тринадцатого</b>
<b>neljateistkümnendal</b>	<b>vierzehnten</b>	<b>четырнадцатого</b>
<b>viieteistkümnendal</b>	<b>fünfzehnten</b>	<b>пятнадцатого</b>
<b>kuueteistkümnendal</b>	<b>sechzehnten</b>	<b>шестнадцатого</b>
<b>seitsmeteistkümnendal</b>	<b>siebzehnten</b>	<b>семнадцатого</b>
<b>kaheksateistkümnendal</b>	<b>achtzehnten</b>	<b>восемнадцатого</b>
<b>üheksateistkümnendal</b>	<b>neunzehnten</b>	<b>девятнадцатого</b>
<b>kahekümnendal</b>	<b>zwanzigsten</b>	<b>двадцатого</b>
<b>kahekümne esimesel</b>	<b>einundzwanzigsten</b>	<b>двадцать первого</b>
<b>kahekümne teisel</b>	<b>zweiundzwanzigsten</b>	<b>двадцать второго</b>
<b>kahekümne kolmandal</b>	<b>dreiundzwanzigsten</b>	<b>двадцать третьего</b>
<b>kahekümne neljandal</b>	<b>vierundzwanzigsten</b>	<b>двадцать четвёртого</b>
<b>kahekümne viiendal</b>	<b>fünfundzwanzigsten</b>	<b>двадцать пятого</b>
<b>kahekümne kuuendal</b>	<b>sechszwanzigsten</b>	<b>двадцать шестого</b>
<b>kahekümne seitsmendal</b>	<b>siebenundzwanzigsten</b>	<b>двадцать седьмого</b>
<b>kahekümne kaheksandal</b>	<b>achtundzwanzigsten</b>	<b>двадцать восьмого</b>
<b>kahekümne üheksandal</b>	<b>neunundzwanzigsten</b>	<b>двадцать девятого</b>
<b>kolmekümnendal</b>	<b>dreißigsten</b>	<b>тридцатого</b>
<b>kolmekümne esimesel</b>	<b>einunddreißigsten</b>	<b>тридцать первого</b>

## Vana ja uus kalender

Juliuse / Julianuse kalender - eesti keeles: vana kalendri järgi – VKJ

(English: Julian / Julianus Calendar - Old Style (OS O.S.))

Gregoriuse / Gregorianuse kalender - eesti keeles: uue kalendri järgi – UKJ

(English: Gregorian / Gregorius Calendar - New Style (NS N.S.))

Enamik Eestist (ametlikult terve Eesti ja kogu endine Venemaa Keisririik) läks uuele kalendrile üle **14.02.1918 UKJ** (= 01.02.1918 VKJ, seda kuupäeva (VKJ) enam ei kasutatud, **viimane VKJ** kuupäev oli **31.01.1918**), *tavainimese jaoks jäid kõik kuupäevad ja kirikupühad perioodil 01.02-13.02. sel aastal vahele (ka osad sünnipäevad).*

Aga osades Eestimaa paikades oli Saksa vägede vallutuse järel I MS käigus uus kalender kehtestatud juba varem (seda on näha ka tollastes kirikuraamatutes ja kohalikes ajalehtedes).

- Ruhnu saar alates 01.05.1915 UKJ (mujal oli see 18.04.1915 VKJ)
- Saaremaa saar alates 16.10.1917 UKJ (mujal oli see 03.10.1917 VKJ)
- Muhu saar alates 18.10.1917 UKJ (mujal oli see 05.10.1917 VKJ)
- Hiiumaa saar (ja Kassari) alates 20.10.1917 UKJ (mujal oli see 07.10.1917 VKJ)  
*NB! Mitte iga õpetaja ei märkinud Saaremaal, Muhus ja Hiiumaal (hiljem sageli ka mandri-Eestis) mis kandest alates ta UKJ kasutama hakkas!*

Kalendrite erinevus (ja selle juurdekasv kuna VKJ korral olid kõik xx00 sajandivahetuse aastad liigaastad, UKJ korral vaid need mis jäägita jagunevad 400-ga), kõik siin VKJ:

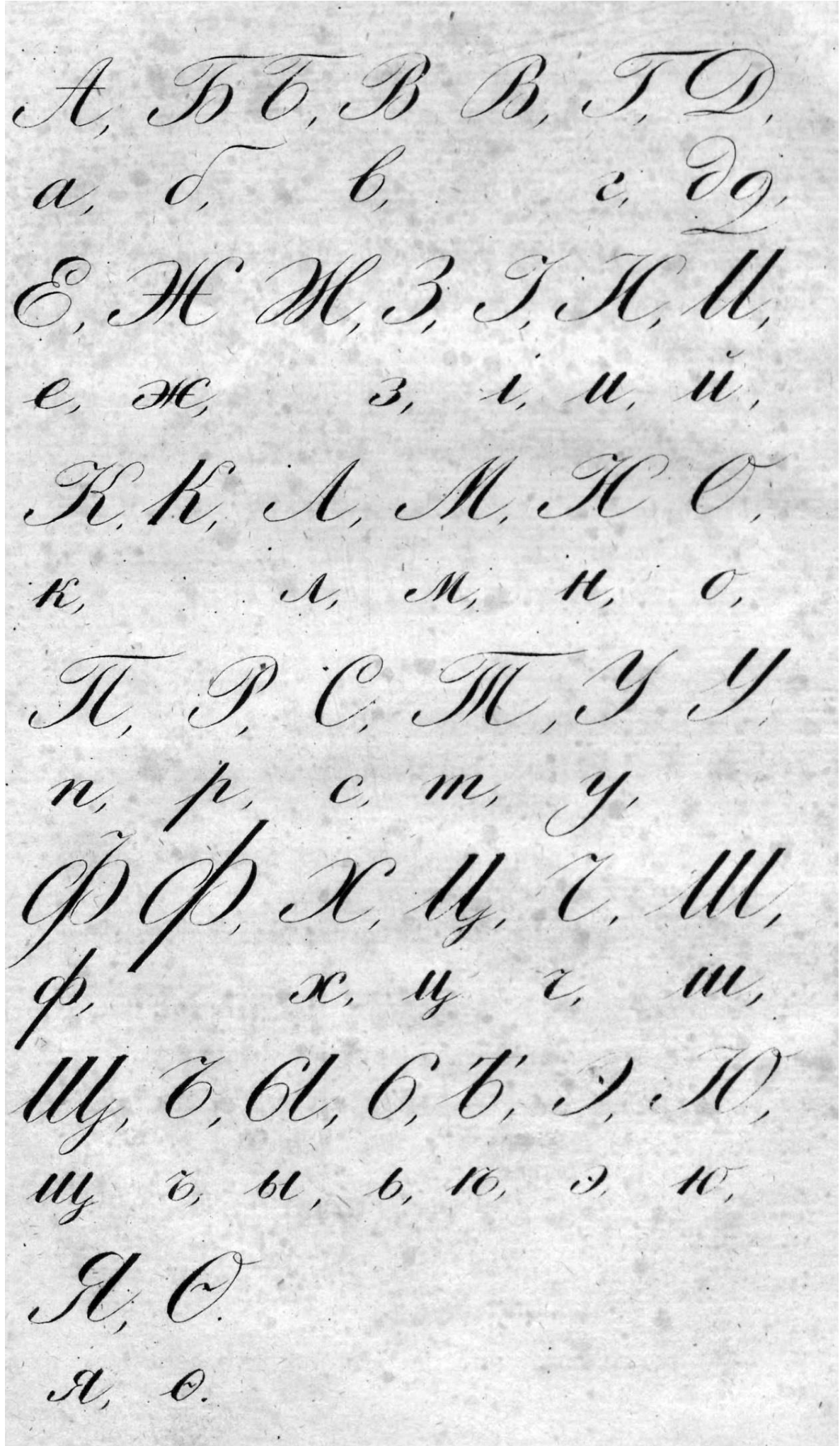
- 29.02.1900-31.01.1918: UKJ=VKJ + 13P (13 päeva)
- 29.02.1800-28.02.1900: UKJ=VKJ + 12P

*{Selle reegli vastu eksiti välismaal alates 01.03.1900 UKJ ja Eestis alates 14.02.1918 UKJ üsna sageli ja lisati ümberarvutusel enne 01.03.1900 UKJ toimunud sündidele, abiellumistele jne ekslikult 13 päeva!}*

- 29.02.1700-28.02.1800: UKJ=VKJ + 11P
- 05.10.1582-28.02.1700: UKJ=VKJ + 10P

Enne 15.10.1582 UKJ (= 05.10.1582 VKJ) oli kõikjal (kus kasutati ajaarvamist Jeesuse sünnist) kasutusel vaid VKJ ehk Juliuse / Julianuse kalender.

Õigeusu kiriku slaavi käekiri (enne 1918, Eestis, Lätis jne kuni 1944):



Vene trükikiri, suurtähed:

А Б В Г Д Е Ж З И І К Л М  
Н О П Р С Т У Ф Х Ц Ч Ш  
Щ Ъ Ы Ь Ъ Э Ю Я Ѡ ѡ.

**Väiketähed** (ižitsa (viimane) kasutus (tähenduses: üpsilon, Ü) oli juba enne 1918 pea olematu, pigem kasutati mõne pool rangelt Ę ě (jo) tähte.

а	б	в	г	д	е	ж	з	и	ї	к
a	be	we	ha	de	e	she	se	i	i	ka
л	м	н	о	п	р	с	ш	у	ф	
el	em	en	o	pe	er	es	te	u	ef	
х	ц	ч	ш	щ	ъ	ы	ь	ѣ	э	
cha	ze	tſche	ſcha	ſchſcha		ı		iat	€	
ю	я	Ѡ	ѡ.							
ıu	ıa	ſıta	ıſhıza.							

Veel vene trükikirja näide:

А Б В Г Д Е Ж З И І К Л М Н О П Р  
С Т У Ф Х Ц Ч Ш Щ Ъ Ы Ь Ъ Э Ю Я Ө Ү

а б в г д е ж з и і к л м н о п р с ш у ф х ц ч ш  
щ ъ ы ь ъ э ю я ө ү

*А Б В Г Д Е Ж З И І К Л М Н О П Р  
С Т У Ф Х Ц Ч Ш Щ Ъ Ы Ь Ъ Э Ю Я Ө Ү*

*а б в г д е ж з и і к л м н о п р с т  
у ф х ц ч ш щ ъ ы ь ъ э ю я ө ү*



Varasem kirikuslaavi kiri mida reformis juba Peeter I 1708 aastal



A a B b C c D d E e F f G g

A a B b C c D d E e F f G g

H h I i J j K k L l M m

H h I i J j K k L l M m

N n O o P p Q q R r S s' ß

N n O o P p Q q R r S s' ß

T t U u V v W w X x Y y

T t U u V v W w X x Y y

Z z Ä ä Ö ö Ü ü Ai ai Ei ei

Z z Ä ä Ö ö Ü ü Ai ai Ei ei

Au au Äu äu Eu eu Ch ch

Au au Äu äu Eu eu Ch ch

Ph ph Sch sch Th th tz St st

Ph ph Sch sch Th th tz St st

**Saksa fraktuurkiri - Fraktur** (eesti keele korral lisandus Õ õ ja alates **1918** ka Š š ja Ž ž (mõlemad väga harva pigem sh ja zh) **1928** alles seadustas Š š ja Ž ž, fraktuur kadus jaokaupa kasutuselt 1925-1944, alates **1935** soovitati W w asemel kasutada V v, igas kirjatüübis, Eesti kodanike isikunimedes muutus V kohustuslikuks ja Š (või SH) ning Ž (või ZH) soovituslikuks), Sakslastel säilis SCH ja W. Juutidel V, Š ja Ž kohustuslik.

**Saksa keele kirjatähhed on :**

<b>A a</b>	<b>B b</b>	<b>C c</b>	<b>D d</b>	<b>E e</b>	<b>F f</b>	<b>G g</b>	<b>H h</b>	<b>I i</b>	<b>K k</b>	<b>L l</b>	<b>M m</b>	
be	tse	de	ev	ge	ha	ka	el	em				
<b>N n</b>	<b>O o</b>	<b>P p</b>	<b>Q q</b>	<b>R r</b>	<b>S s</b>	<b>T t</b>	<b>U u</b>	<b>V v</b>	<b>W w</b>	<b>X x</b>	<b>Y y</b>	<b>Z z</b>
en	pe	ku	er	es	te	vau	we	ifs	ipfilon	tset.		

**Die deutschen Buchstaben sind :**

Eriline täht oli tollal f - pikk-s ehk lange-s mille kasutuseks nii koos s kui ka teistega olid omaette reeglid – loe sellest siit:

[https://www.emakeeleselts.ee/omakeel/2017\\_2/OK-2-2017\\_07.pdf](https://www.emakeeleselts.ee/omakeel/2017_2/OK-2-2017_07.pdf)

Konsonantidest moodustati trükitehnikas ligatuurid (ch, ck, ff, fch, ff, fk, ft, fp, tf, tz), siit näidisest on välja jäänud fz ehk ß (kasutusel näiteks sõnas **Straße**)

**Sealeta tähhed ehk konsonantid**

on keik tähhed, mis Vokalidega kokkoseädtud väljahütakse kui: **b c d f g h k l m n. t. s.**

Nende seltsi arvatakse ka:

**ch, ck, ff, fch, ff, fk, ft, fp, tf, tz.**

Neid tähti teine teisest ei tohhi lah-  
hutada.

**Mitlauter oder Consonanten**

sind alle Buchstaben, die mit Vocalen verbunden ausgesprochen werden, als: **b, c, d, f, g u. s. w.**

Zu diesen gehören auch:

Diese Buchstaben dürfen von einander nicht getrennt werden.